

## KOMPARATÖR SAATİ (0,001 mm)



36100 001



36101 001



36101 005

Kod No.	Ölçüm aralığı (mm)	Çözünürlük (mm)	Hata sınırı (µm)	** (mm)	Arka kapak
36100 001	0-1	0,001	5	0,2	Düz
36100 901	0-1	0,001	5	0,2	Kulaklı
36101 001	0-1	0,001	5	0,1	Düz
36101 005	0-5	0,001	10	0,2	Düz
36101 905	0-5	0,001	10	0,2	Kulaklı

### Özellikler:

- \* JIS B 7503 normuna uygun
- \* Krom kaplamalı çelik gövde
- \* Serleştirilmiş ve leblenmiş ölçüm mili
- \* Ölçüm milinin ani hareketlerine dayanıklı taş yataklama sistemi sayesinde uzun çalışma ömrü
- \* Çelik gövde üst kısmında toz koruma kapağı
- \* Ayarlanabilir tolerans göstergeleri
- \* Ø 58 mm kadran, Ø 8h6 bağlama şaftı
- \* Plastik kutusundadır
- \*\* Büyük ibrenin 1 tur dönmesi ile meydana gelen ölçüm mili hareket miktarı

A (mm)	B (mm)	C (mm)	D (mm)
45	62,5	19,5	15
45	62,5	19,5	15
45	62,5	19,5	15
41,5	59,5	21,5	10
41,5	59,5	21,5	10

## KOMPARATÖR SAATİ (0,001 mm)



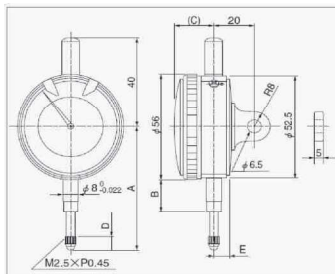
TM 1201



TM-1251  
Yeşil kadran  
Bir tur 1 mm



TM-1205



### Özellikler:

- \*Dayanıklılık dişli benzeri mekanik parçaların mükemmel şoka dayanıklı mekanizmalarla korunması ile sağlanmaktadır.
- \*Mükemmel derecede dayanıklılık, sağlamlık ve kararlılık sağlayan kıymetli taş yatak.
- \*En gelişkin Teclock kaldırma mekanizması sayesinde kararlı tekrarlanabilirlik.
- \*Pozitif tolerans girilebilmesi için standart aksesuar olarak temin edilen (tüm modeller) tolerans kolu.
- \*Kaldırma kolu monte edilebilir.

Kod No.	Ölçüm aralığı (mm)	Çözünürlük (mm)	Hata sınırı (µm)	Ölçüm Kuvveti (N)	Arka kapak	Ağırlık (Gr)
TM-1201	0-1	0.001	3	max 1,5	Kulaklı	170
TM-1201f	0-1	0.001	3	max 1,5	Düz	170
TM-1201PW	0-1	0.001	3	max 1,5	Kulaklı	170
TM-1251	0-1	0.001	3	max 1,5	Kulaklı	170
TM-1202	0-2	0.001	3	max 1,5	Kulaklı	170
TM-1205	0-5	0.001	4	max 1,5	Kulaklı	170
TM-1205f	0-5	0.001	4	max 1,5	Düz	170

Arka kapak düz istenmesi durumunda parça koduna "f" harfini ekleyin.(Örneğin: 1201f)

A (mm)	B (mm)	C (mm)	D (mm)	E (mm)
62	18	15	7,5	8
62	18	15	7,5	8
65,5	18	13,5	11	8,5
62	18	15	7,5	8
62	18	15	7,5	8
62	18	15,5	7,5	8
62	18	15,5	7,5	8