



BPM-350

<b>MODEL</b>	<b>BPM-350</b>
<b>Kod No.</b>	<b>1200BPM350</b>
<b>Görüntü Sensörü</b>	5.0 Mega Piksel CMOS sensör
<b>Görüntü Çözünürlüğü</b>	5.0M, 3.0 M, 1.3 M VGA, QVGA
<b>Video Çözünürlüğü</b>	5.0M, 3.0 M, 1.3 M VGA, QVGA
<b>Odaklama Aralığı</b>	10 mm den 500 mm ye kadar Manuel Odaklama
<b>Kare Hızı</b>	600 Lux Parlaklıkta maksimum 30 f/s
<b>Büyütme Oranı</b>	20x ile 300x arası
<b>Video Formatı</b>	AVI format
<b>Stil Image Formatı</b>	JPEG veya BMP
<b>Işık Kaynağı</b>	8 LED (kontrol düğmesi ile ayarlanabilir.)
<b>PC Arayüz</b>	USB 2.0
<b>Güç Kaynağı</b>	5V DC - USB port
<b>İşletim Sistemi</b>	Windows Win7, Win 8, Win 10 32bit&64 bit, Mac OS X 10.6 veya üstü
<b>Dil Seçenekleri</b>	İngilizce, Fransızca, Almanca, İspanyolca, İtalyanca, Çince, Rusça, Portekizce, Japonca
<b>Kurulu Yazılım</b>	MicroCapture Plus ( Win/ Mac için ölçümle birlikte)
<b>Boyut</b>	110mm(L)x33mm(R)
<b>Ağırlık</b>	90 g
<b>Paket İçeriği</b>	Dijital mikroskop USB kablo, Metalik stand, Kullanım Kitabı, yazılım CD

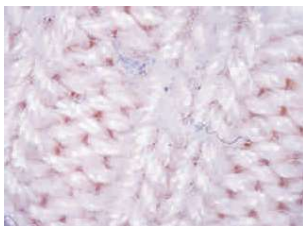
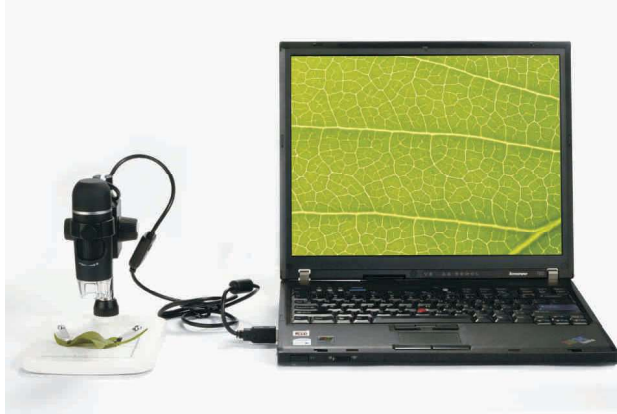
BPM-350 USB dijital mikroskop 5.0 MP görüntü sensörü ile 20X ile 300X arası büyütme sağlar. Madeni para, mühür, kaya parçaları, böcek, deri, bitki, mücevher, devre kartları ve diğer çeşitli malzemelerin incelenmesi için mühendislik, eğitim ve bilimsel alanlarda kullanılır. Windows 7, Win 8, Win 10 32 ve 64 bit, Mac OS X10.5 ve daha üst versiyonlarla ölçümler yapılabilir.

#### Özellikler

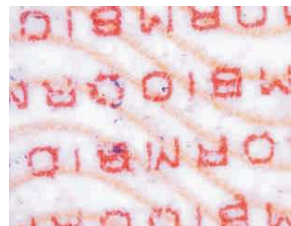
- 1-USB çıkış arayüze sahip kullanımı kolay portatif dijital mikroskop
- 2-20X ile 300X arası büyütme
- 3-5.0 Mega Piksel CMOS sensör
- 4-10 mm den 500 mm ye kadar manuel odaklama
- 5-8 adet LED lambalı aydınlatma , parlaklık ayarı.
- 6-Fotograf yönetim yazılımı , otomatik beyaz denge ve süre ayarı.
- 7-USB 2.0 kablo bağlantısı, 5V DC.
- 8-Mikroskobu sağlam tutmak için metalik stand.
- 9-Çoklu Dil desteği: İngilizce, Almanca, Fransızca, İspanyolca, Rusça
- 10-İşletim Sistemi: Win 7, Win 8, Win 10 32 ve 64 bit, Mac OS X10.5 ve daha üst versiyonlar.

#### Uygulamalar

Madeni para, mühür, kaya parçaları, böcek, bitki, mücevher, devre kartları ve diğer çeşitli malzemelerin incelenmesi için hobi sahipleri, tıbbi laboratuvarlar, Adli Tıp, mühendislik, eğitim ve bilimsel alanlarda kullanılır.



Örnek Görüntü (Yün)



Örnek Görüntü (Para)