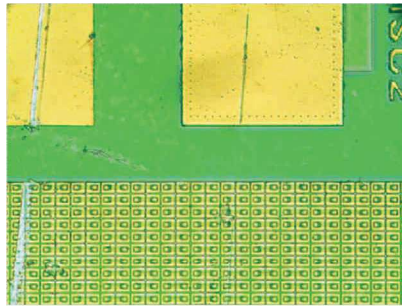
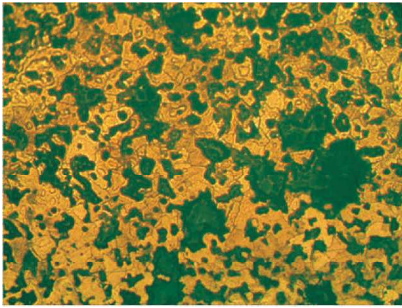




MM-6000B



### Giriş

MM-6000B sadece çok çeşitli metallerin, alaşımların, metalik olmayan malzemelerin, entegre devrelerin tanımlanması ve analizi için değil aynı zamanda mikro-parçacıkların, tellerin ve yüzey kaplamaların da incelenmesinde kullanılabilir. Trioküler sisteme kamera eklenebilir ve görüntü analizi yapılabilir.

### Özellikler

1. Sınırsız optik sistem mükemmel optik fonksiyonlara sahiptir.
2. Sağlam sehpa tabla tasarımı ile rahat çalışma olanağı sağlar.

### Uygulama

MM-6000B çok yaygın olarak üniversite, dökümhane ve laboratuarlarda çeşitli metal ve alaşımların incelenmesi ve tanımlanmasında kullanıldığı gibi elektronik, kimya ve cihaz yapım sanayilerinde metal seramikleri vb. opak ve transparan malzemelerin incelenmesinde, entegre devrelerin, elektronik çiplerin, baskılı devrelerin, LCD panellerin, ince filmlerin, toz ürünlerin, tellerin, tonerlerin ve diğer pek çok metalik olmayan malzemenin incelenmesinde de rahatlıkla kullanılabilir.

MODEL	MM-6000B	
Kod No.	1200 103	
Optik Kafa	Trinoküler 30° Açılı Eğimli Göz Bebeği Aralığı 48-75mm	•
Oküler Ekstra Geniş Alan	EW 10x / 20	•
Akromatik Objektif	4x / 0,1 / ∞ / - WD 17.3mm	•
	5x / 0.12 / ∞ / - WD 15.4mm	○
	10x / 0.25 / ∞ / - WD 10.0mm	•
	20x / 0,40 / ∞ / 0 WD 5.8mm	•
	40x / 0.65 / ∞ / 0 WD 0,52mm	•
	40x / 0,60 / ∞ / 0 WD 2.9mm	○
	50x / 0,75 / ∞ / 0 WD 0.32mm	○
	80x / 0,90 / ∞ / 0 WD 0.2mm	○
	100x / 0,80 / ∞ / 0 WD 2mm	○
Toplam Büyütme	100x, 200x, 400x Standart	•
Tabla	Kayar Tabla Klipslerle birlikte	•
Tabla Çalışma Aralığı	120*78	•
Fokus	Koaksiyel kaba ve ince ayar, Dikey objektif hareketi, tur başına hareket 37.7mm, ince ayar 0.2mm	•
Aydınlatma	Halojen lamba 6V / 30W,	•
Filtre 4 renk	Mavi, Sarı, Yeşil ve Buzlu cam	•
Paket Ölçüleri	36.5cm*31cm*52cm, 1 karton, 6kg	•
Polarizasyon Adaptörü		•
Fotoğraf Makine Adaptörü		○
Kamera Adaptörü		○

Not: • Standart, ○ Opsiyonel